



mission
bassin minier
NORD - PAS DE CALAIS



Organisation
des Nations Unies
pour l'éducation,
la science et la culture



Bassin minier
du Nord-Pas de Calais
inscrit sur la Liste du
patrimoine mondial en 2012



TRAIL DES PYRAMIDES NOIRES

09 MAI 2026

Suivez votre
CHAMPION.NE

LE ROADBOOK ACCOMPAGNANT

Le Trail des Pyramides Noires, c'est une aventure intense... pour les participant·e·s comme pour leurs proches !

Que vous soyez venu·e encourager un·e ami·e, un·e proche, ou un·e collègue un peu fou·folle, ce petit guide est là pour vous aider à vivre l'événement avec eux sans gêner la course et profiter au passage des pépites du Bassin minier Patrimoine mondial de l'UNESCO !



LES INFOS ET NUMÉROS DE BASE !

LA TRACE DU PARCOURS :

C'est par ici pour télécharger la trace GPX de la distance suivie : <https://bit.ly/traces-TPN2026>
On vous conseille de télécharger la trace sur une app GPS sur votre téléphone.

SUIVRE VOS PROCHES VIA DOTVISION :

S'ils ont pris l'option suivi live Dotvision, vous pouvez les suivre directement en téléchargeant l'application par ici : <https://mymotion.dotvision.com/e/176550>

UN PARTICIPANT A BESOIN D'UNE AIDE MÉDICALE ?

Secouristes : 03 74 20 03 61
Urgences : 15
PC abandon : 07 67 62 33 06

STATIONNEMENT :

Veillez à bien respecter le code de la route, ne jamais bloquer les accès, entrées de champs ou routes étroites. Stationnez uniquement dans les zones conseillées (cf. pages suivantes) et ne bloquez jamais les routes ou accès techniques.

FIER·E·S D'ÊTRE INSCRIT AU PATRIMOINE MONDIAL DE L'UNESCO !



Depuis 2012, le Bassin minier du Nord-Pas-de-Calais bénéficie d'une reconnaissance internationale exceptionnelle : il est inscrit sur la Liste du patrimoine mondial de l'UNESCO. Cette distinction place notre territoire aux côtés de lieux emblématiques comme les Pyramides d'Égypte, la Grande Muraille de Chine ou encore la célèbre Chaussée des Géants d'Irlande du Nord.

En France, seuls 53 sites ont ce privilège, parmi lesquels la cité médiévale de Carcassonne, le majestueux Palais de Versailles ou les paysages volcaniques de La Réunion.

Le Bassin minier a été reconnu comme un « paysage culturel évolutif vivant », façonné au fil du temps par l'interaction entre l'homme et son environnement. À l'instar de la baie de Rio de Janeiro au Brésil, des rizières en terrasse des Hani de Honghe en Chine ou encore du jardin persan en Iran, il incarne une mémoire vivante, témoin d'une histoire industrielle et humaine forte.

Le Bassin minier Patrimoine mondial comprend 353 éléments répartis sur 120 km de long : fosses d'extraction du charbon, chevalements, terrils, cités minières, écoles, églises, hôpitaux, équipements collectifs et infrastructures ferroviaires qui sont aujourd'hui devenues des chemins de randonnée... C'est tout un écosystème bâti autour de l'exploitation du charbon qui est mis en lumière. Chaque fragment raconte l'histoire d'une communauté, d'un combat, d'une transformation.

Le Trail des Pyramides Noires traverse bon nombre de ces sites, en particulier les terrils, symboles forts du paysage minier. Longtemps perçus comme des cicatrices, ils sont aujourd'hui des terrains de jeu pour les sportifs, des refuges pour la biodiversité et des belvédères sur tout un territoire.

Participer ou assister au #TPN, c'est vivre une immersion unique dans un décor inscrit dans l'histoire... et dans le futur !

ENCOURAGEZ, EXPLOREZ, VIBREZ !

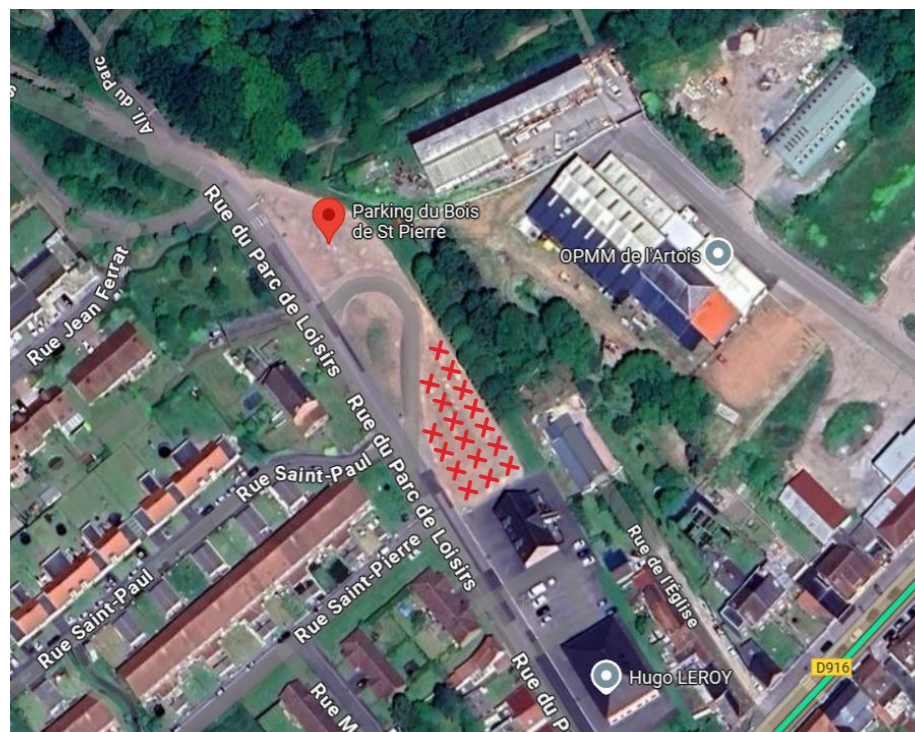
Nous avons repéré pour vous une série de points de passage sur les parcours du 123 km, 70 km, 46 km et 23 km. Pour le 10 km, il faudra patienter le retour de l'être aimé sur le village d'arrivée... ;-)

À chaque fois, nous avons vérifié qu'un stationnement est possible à proximité, et parfois même repéré des balades à faire ou des lieux à visiter le temps que votre coureur·euse arrive.

Prêt·e ? En voiture, à pied, à vélo, laissez-vous guider et devenez l'ambassadeur ou l'ambassadrice de votre sportif·ve préféré·e.

BOIS DE SAINT PIERRE À AUCHEL

Zone de départ du 123 km - 35 Rue du Parc de Loisirs, 62260 Auchel



✗ Stationnement interdit, espace destiné aux navettes qui déposent les participants au point de départ.

⚠ Le départ de la course se fait à 23h, veillez à ne pas déranger les riverains et à ne pas stationner sur des propriétés privées. Si votre proche peut courir 123 km, vous pouvez bien marcher 200m pour le rejoindre sur la ligne de départ ;-)

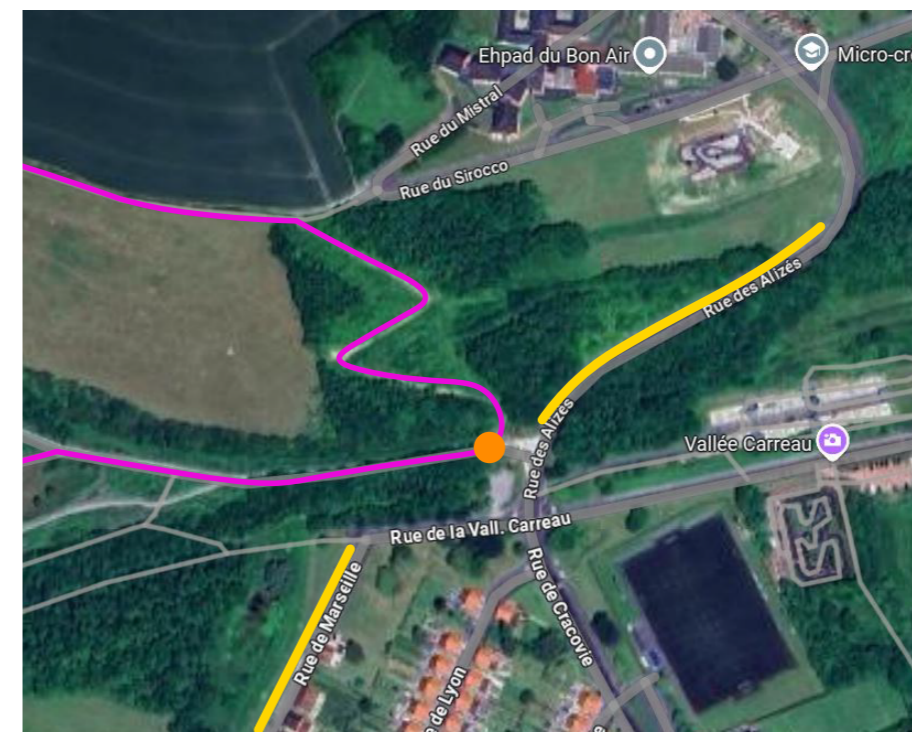
Etant donné que le départ est donné à 23h, nous ne vous conseillons pas de vous balader solo en pleine nuit dans le bois.

💡 **Le conseil de l'équipe** : N'hésitez pas à revenir en journée pour profiter d'une balade et pour découvrir le terril qui se trouve juste à côté du bois, le terril n°016 de Ferfay. C'est un témoin impressionnant du passé minier local. Aujourd'hui reboisé, il offre une jolie montée et une vue dégagée sur le secteur pour ceux qui veulent prendre un peu de hauteur.



VALLÉE CARREAU

KM 24/123 - Rue des Alizés, 62540 Marles-les-Mines



— Trace du parcours emprunté par les participants du 123 km.

● Point du parcours sur lequel vous pourrez croiser les participants.

— Stationnement recommandé rue de Marseille et rue des Alizées (attention, veillez à ne pas vous garer des deux côtés de la route afin de ne pas gêner la circulation !).

Encore une fois, le passage des coureurs se faisant de nuit, nous vous conseillons de seulement venir encourager vos proches sans vous lancer dans une balade. C'est une zone idéale pour un encouragement express !

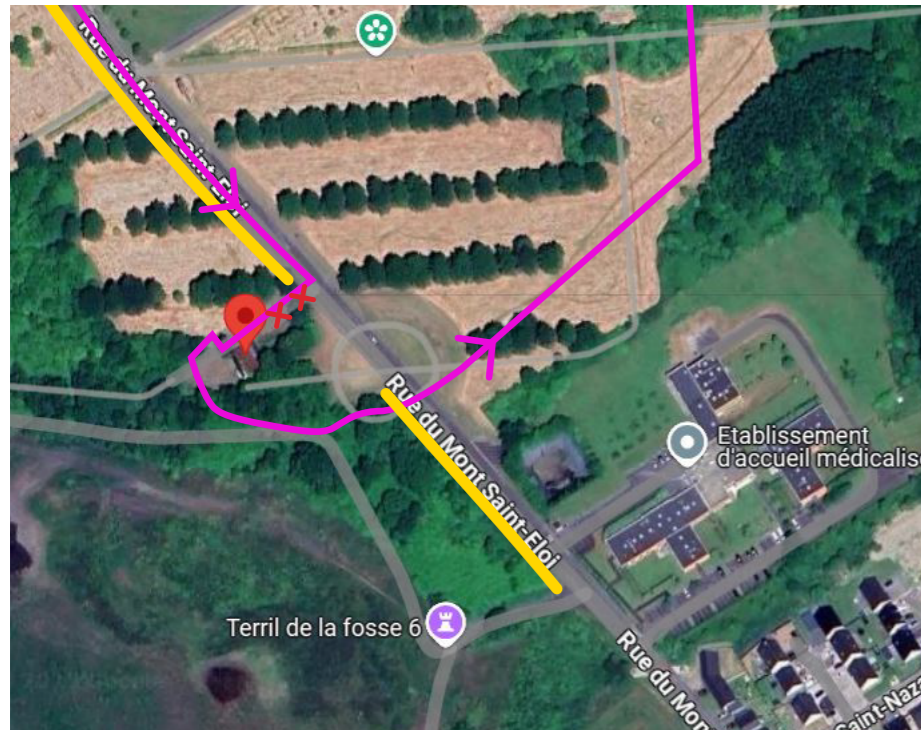
💡 **Le conseil de l'équipe** : N'hésitez pas à revenir en journée pour profiter de ce lieu situé sur 3 communes, Auchel, Lozinghem et Marles-les-Mines, qui comporte une centaine d'hectares anciennement dévolus à l'exploitation minière, arrêtée en 1966. On y retrouve notamment les terrils n°13, 14 et 23 sur lesquels la nature a repris ses droits, plusieurs belvédères ainsi qu'un terril-ô-Scope. On vous laisse vous y rendre pour savoir de quoi il s'agit... hihhi !



RAVITAILLEMENT N°2

KM 32/123

Local de l'amicale des joyeux boulistes - Rue du Mont Saint-Eloi, Calonne-Ricouart



✗ Stationnement interdit, espace destiné au passage des secours si besoin et des bénévoles qui animent le ravitaillement.

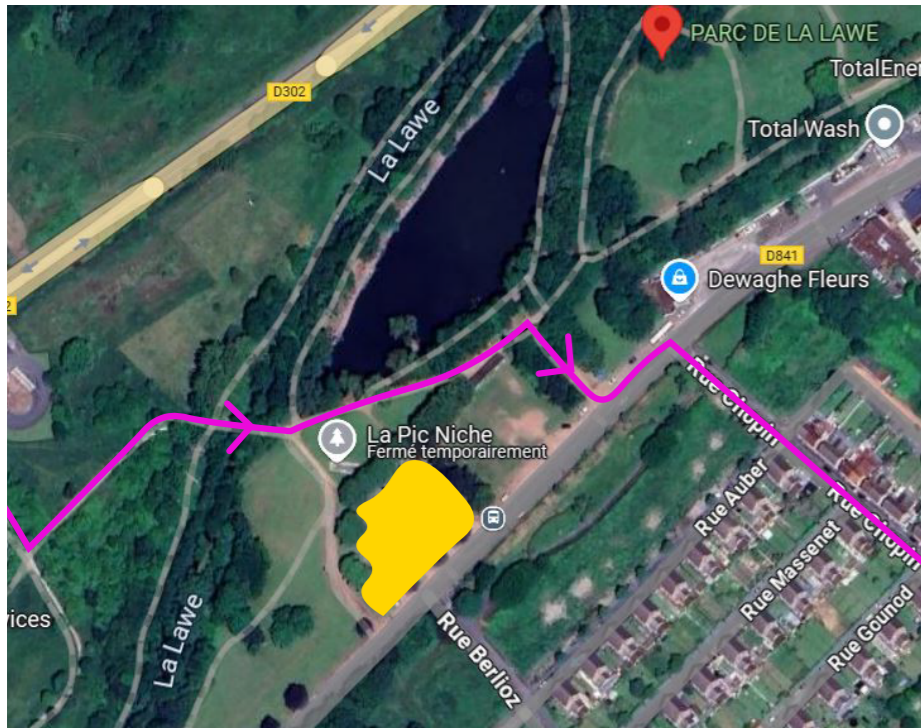
— Trace du parcours emprunté par les participants du 123 km.

— Stationnement recommandé le long de la rue du Mont Saint-Eloi (attention, veuillez à ne pas vous garer des deux côtés de la route afin de ne pas gêner la circulation ni les participants !).

Une ambiance conviviale et une longue ligne droite où vous verrez arriver les coureurs de loin.

PARC DE LA LAWE

KM 38/123 - 1189 Rue de la République, 62700 Bruay-La-Buissière



— Trace du parcours emprunté par les participants du 123 km pour savoir où les croiser dans le parc.

— Stationnement recommandé sur le parking du parc de la Lawe (100 places disponibles).

💡 **Le conseil de l'équipe :** Ce parc de 30 hectares est né dans les années 1970 sur d'anciens bassins de décantation et un terril plat, témoins de l'activité minière. Bordé par un plan d'eau et la rivière de la Lawe, c'est un coin parfait pour une balade ressourçante. À découvrir plutôt en journée pour profiter pleinement des sentiers.

TERRILS DU PAYS À PART

KM 42/123 - 10 Rue de la Lampisterie, 62940 Haillicourt



— Trace du parcours emprunté par les participants du 123 km.

— Stationnement recommandé au niveau du parking des terrils du Pays à Part (environ 25 places).

Un lieu emblématique... et un vrai défi ! Les coureurs y affrontent l'un des passages les plus redoutables du parcours de nuit, avec du dénivelé et une ambiance nocturne intense. Vos encouragements seront particulièrement bienvenus une fois la montée et la descente terminées !

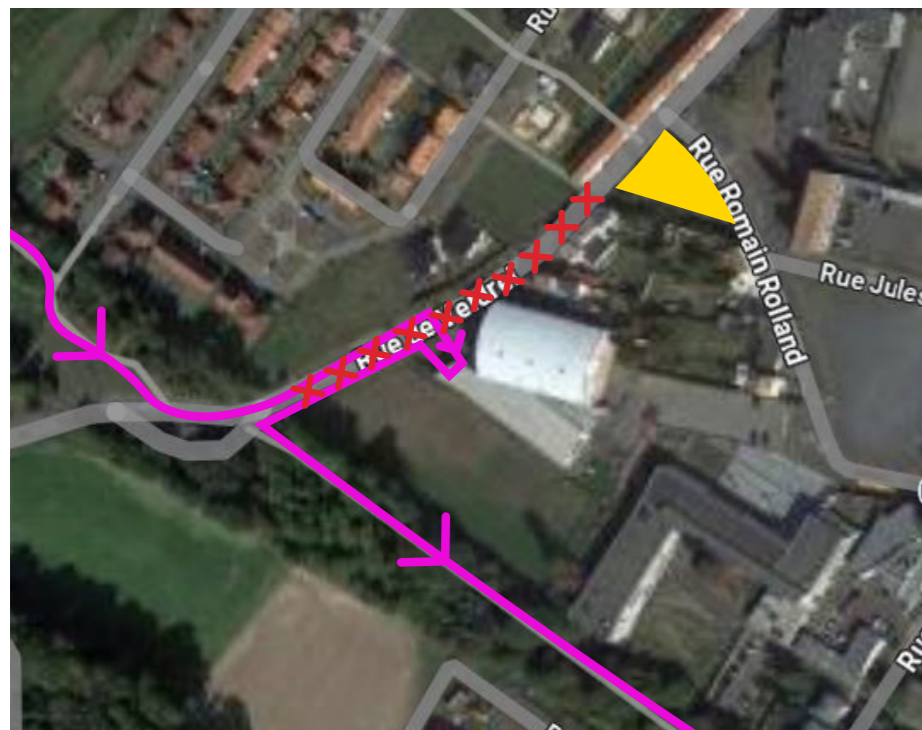


Le conseil de l'équipe : Ces terrils culminent à 180 mètres de haut et pour atteindre le pic, il faudra monter 389 marches ! Un moindre mal vu le panorama spectaculaire qui attend ceux qui prennent le temps d'y revenir en journée. Un incontournable du territoire ! [Eden 62](#) & [l'Office de tourisme de de Béthune-Bruay](#) proposent régulièrement des visites.



RAVITAILLEMENT N°3

KM 50/123
Salle Georges Bénéfice au sein du complexe sportif Futura - Rue de Verdrel, Hersin-Coupigny



— Trace du parcours emprunté par les participants du 123 km.

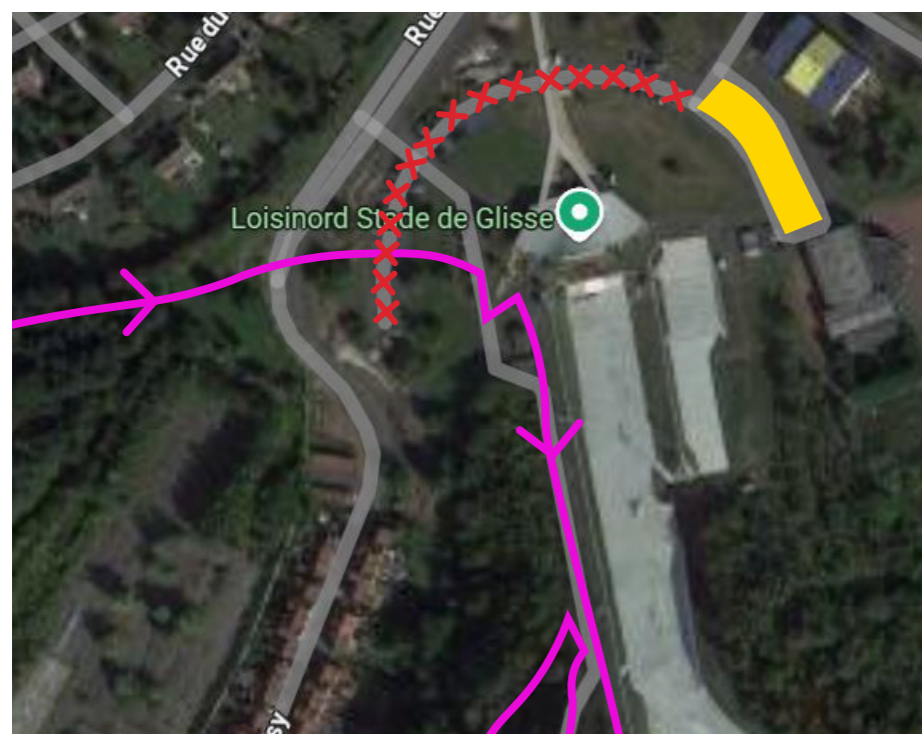
✗ Stationnement interdit rue Verdrel (hors secours et camion Leclerc de ravitaillement).

🅑 Stationnement recommandé sur le parking qui fait l'angle entre la rue Verdrel et la rue Rolland.

Ce ravitaillement est situé dans un quartier résidentiel, veillez à respecter les habitants lors de votre passage.

LOISINORD

KM 57/123 ; départ du 70 km - Av. du Lac, 62290 Nœux-les-Mines



— Trace du parcours emprunté par les participants.

✗ Stationnement interdit, espace réservé aux navettes déposant les participants du 70 km.

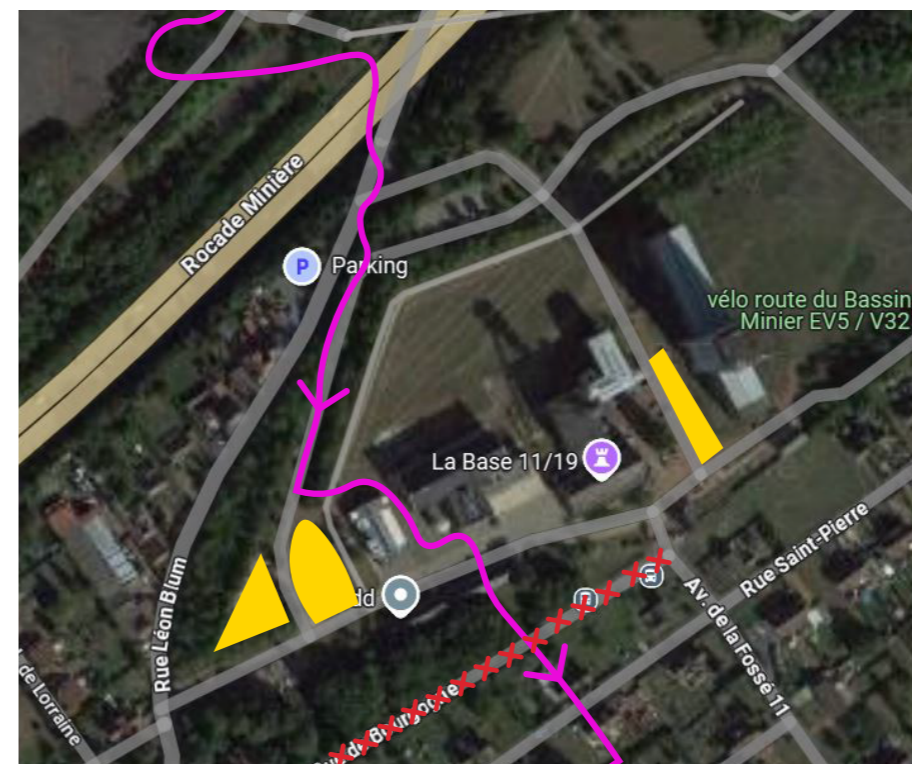
🅑 Stationnement recommandé.

Un ancien terril transformé en piste de ski, ce site surprend toujours !

💡 **Le conseil de l'équipe :** Venez apprendre à skier ici, vous saurez skier partout !

RAVITAILLEMENT N°4

KM 76/123 ; KM 21/70 - Livinglab du Cd2e sur la Base 11/19 à Loos-en-Gohelle



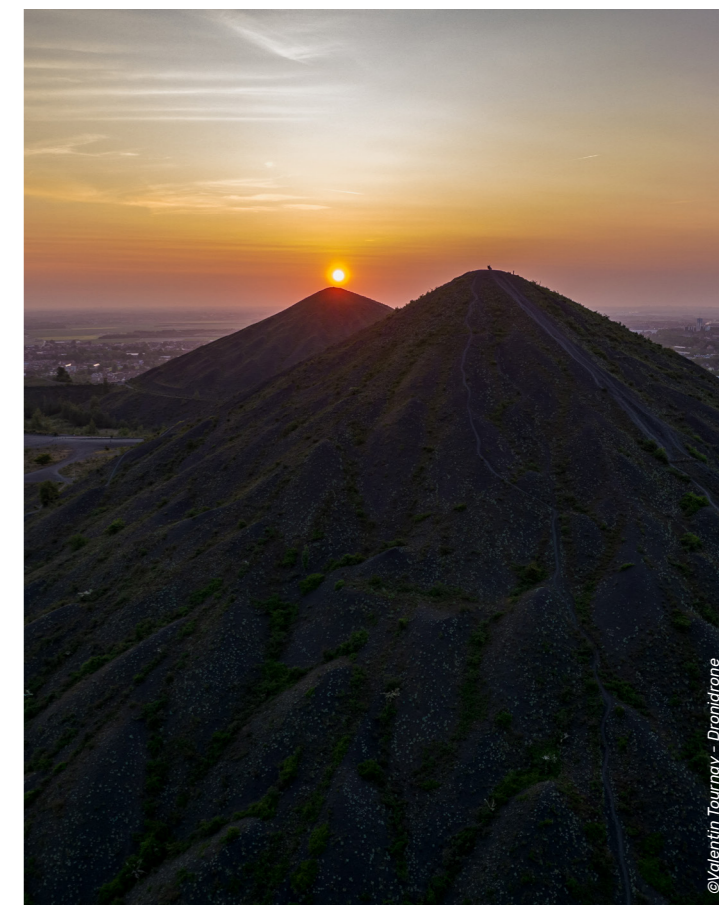
— Trace du parcours emprunté par les participants.

🅑 Stationnement recommandé sur l'un des 3 parkings du site minier.

✗ Stationnement interdit le long de la rue de Bourgogne afin de ne pas gêner la circulation ni les secours.

Les participants du #TPN y effectueront une montée mythique au lever du soleil : un moment fort de leur course. Le ravitaillement installé sur ce lieu est également le point de collecte des sacs d'allègement pour nos deux longues distances.

💡 **Le conseil de l'équipe :** Prenez le temps de découvrir cette ancienne fosse d'extraction du charbon, aujourd'hui reconvertie en un lieu dédié à la culture et au développement durable. Elle est aussi l'un des cinq grands sites du Bassin minier Patrimoine mondial. À l'arrière plan, vous pourrez retrouver les majestueux terrils jumeaux, culminant à 186 mètres. Ce sont les plus hauts d'Europe alors ce serait dommage de repartir du Bassin minier sans en faire l'ascension, non ? [L'Office de Tourisme de Lens-Liévin](#) et le [CPIE - Chaîne des Terrils](#) sauront vous accueillir et vous guider.



ARÉNA STADE COUVERT

Départ du 46 km - rue Maurice Garin, 62800 Liévin (départ prévu au niveau de la rue Georges Charpak)



— Trace du parcours emprunté par les participants.

🅑 Stationnement recommandé sur les parkings P8, P10 et P11 de l'Aréna Stade Couvert.

PARC DE LA GLISSOIRE

KM 94/123 ; KM 39/70 ; KM 13/46 - 5 Bd Armolis, 62210 Avion



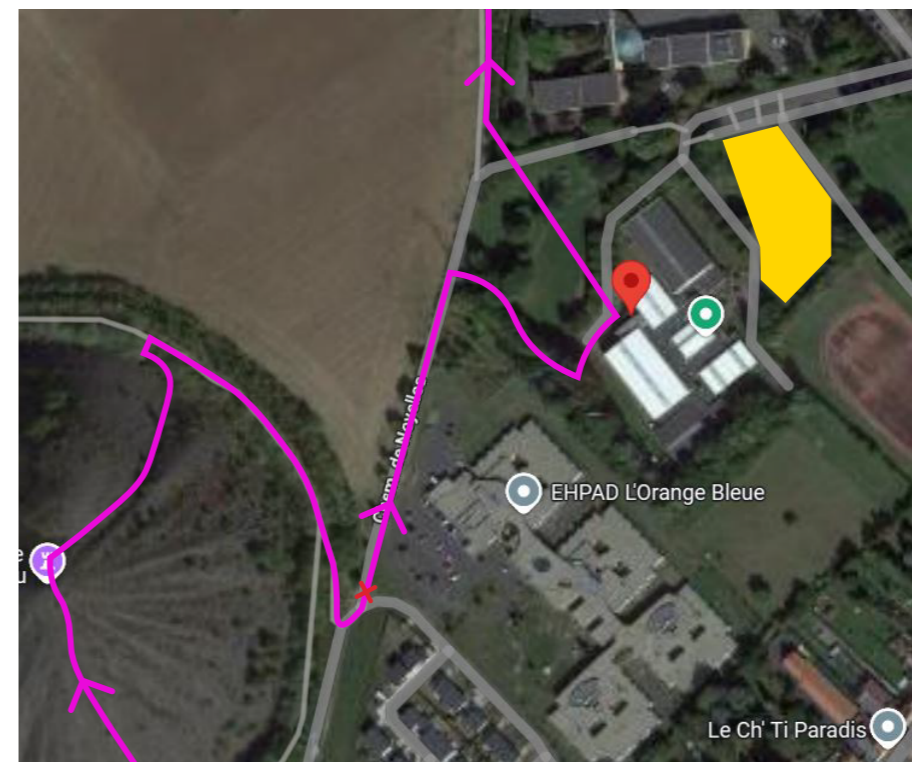
— Trace du parcours emprunté par les participants.

🅑 Stationnement recommandé sur les parkings du parc. Pour être au plus proche du parcours, vous pouvez stationner sur le P2 (All. des Cygnes) ou le P3 (Pl. Jacques Duclos).

💡 **Le conseil de l'équipe :** Aménagé sur un ancien site minier, ce parc de 60 hectares est aujourd'hui un bel espace de nature en ville, avec sentiers, aires de jeux, plans d'eau et activités nautiques. Une pause idéale pour petits et grands pendant la course !

RAVITAILLEMENT N°5

KM 101/123 ; KM 46/70 ; KM 20/46 - espace Jules Ladoumègue, rue Jeannette Prin, Méricourt (sortie du garage du complexe sportif)



— Trace du parcours emprunté par les participants.

🅑 Stationnement recommandé sur le parking du complexe sportif (accessible via la rue Jeannette Prin).

✗ Stationnement interdit à l'entrée du Chemin de Noyelles, cela perturberait le parcours.

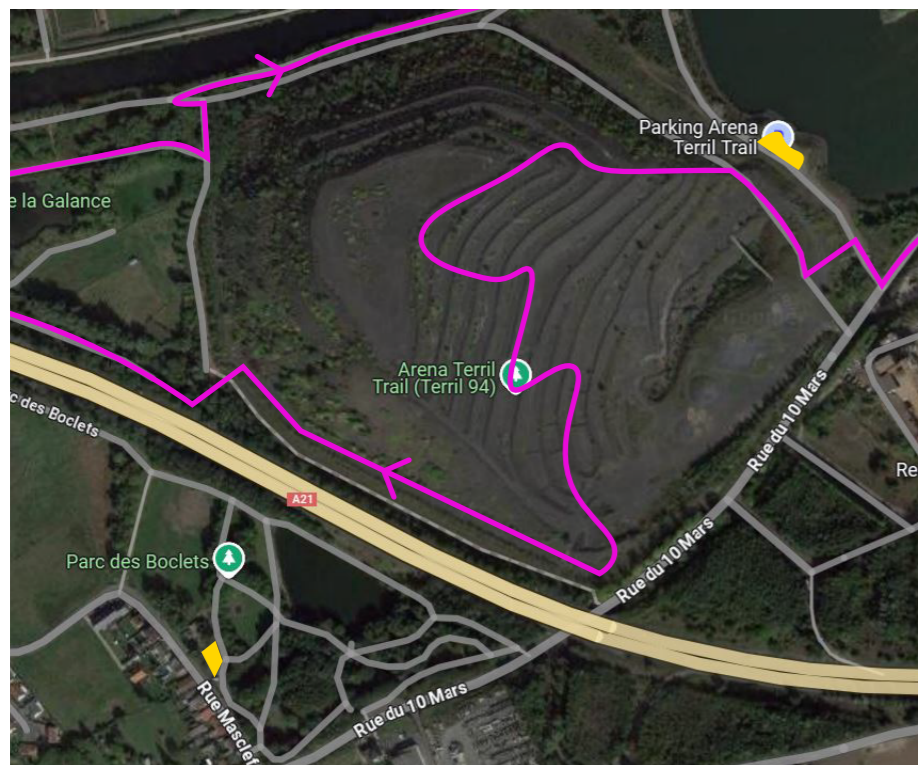
Juste avant ce ravitaillement, les participants auront gravi l'une des montées les plus raides du parcours : le teruil bossu de Méricourt ! Autant dire qu'un peu de soutien et quelques cris d'encouragement seront les bienvenus à ce moment-là.



© DREAL Hdf 2020 - Ph. Fribler

ARÉNA TERRIL TRAIL

KM 109/123 ; KM 53/70 ; KM 28/46 – A21, 62221, Noyelles-sous-Lens



— Trace du parcours emprunté par les participants.

🚗 Stationnement recommandé sur le parking de l'Aréna Terril Trail (une vingtaine de places). S'il est déjà plein, vous pouvez vous garer du côté du parking du Parc de Boclets (333 Rue Masclef). Si votre proche peut courir de longues distances, vous pouvez bien marcher 5-10 minutes pour les rejoindre sur le parcours ;-)

💡 **Le conseil de l'équipe** : Bienvenue sur le terril 94 de Noyelles-sous-Lens, reconverti en véritable stade de trail à ciel ouvert, unique en France. Cet espace, accessible à tous, propose une multitude d'équipements gratuits et ludiques dont vous pourrez profiter en attendant vos proches :

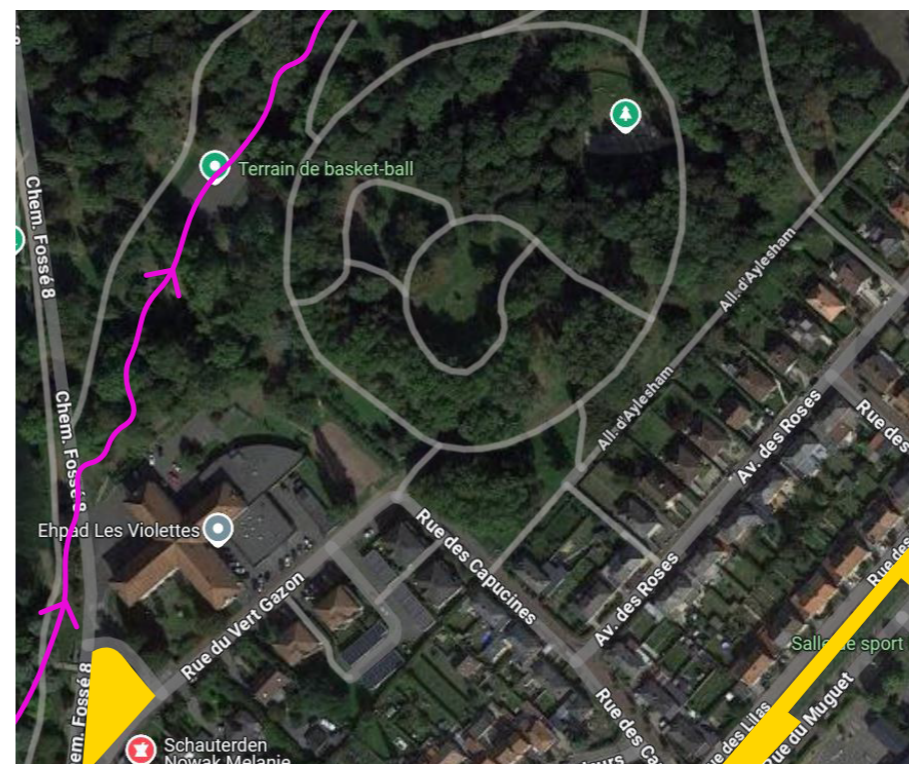
- L'escalier infernal (140 marches, 250 m, 33 m D+)
- Piste multi-surfaces de 800 m
- Zone de renforcement & d'équilibre
- Gradins avec rampes, toboggans, escaliers
- Belvédère offrant un superbe panorama sur la plaine de la Gohelle

Que vous soyez promeneur curieux ou sportif dans l'âme, l'Aréna vaut le détour !



PARC DE LOISIRS LÉO LAGRANGE

KM 119/123 ; KM 64/70 ; KM 38/46 – 4 Chem. Fossé 8, 62710 Courrières



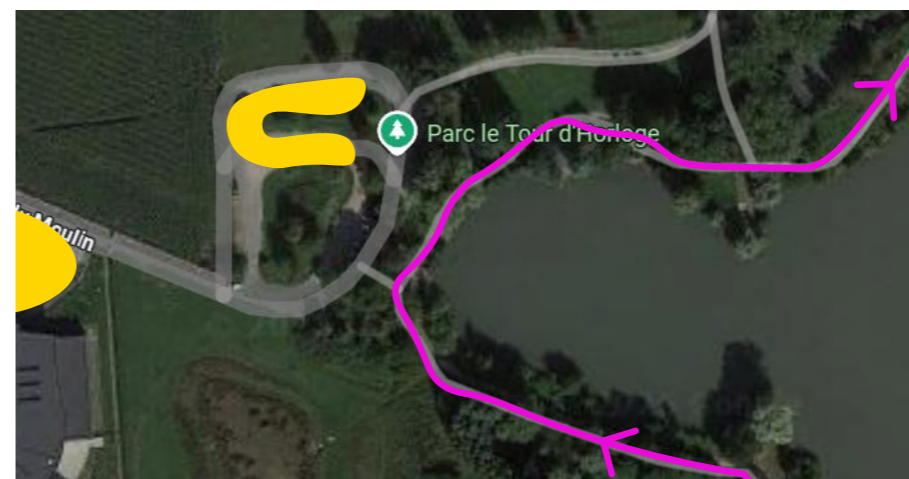
— Trace du parcours emprunté par les participants.

🚗 Stationnement recommandé sur le parking rue Vert Gazon et si ce dernier est plein, optez plutôt pour les places de stationnement rue du Muguet/rue des Lilas.

Il s'agit d'un grand parc familial avec aires de jeux et sentiers. De quoi vous faire patienter le temps de croiser l'être aimé...

PARC DU TOUR DE L'HORLOGE

KM 8.5/23 – Chem. du Moulin, 62220 Carvin



— Trace du parcours emprunté par les participants du 23 km trail & marche nordique.

🚗 Stationnement recommandé sur le parking du parc (ou celui du centre aquatique Aquasport si celui du parc est plein). Il faudra ensuite marcher quelques mètres pour croiser vos proches sur le parcours.

💡 **Le conseil de l'équipe** : Ce parc paisible, façonné par les affaissements miniers, abrite une série de plans d'eau et de fossés devenus un refuge naturel pour une faune variée. Insectes, chauves-souris et oiseaux y trouvent un havre de paix. Lors de l'édition 2024, un couple de cygnes avait même choisi ce lieu pour y installer son nid, au cœur du parcours du #TPN ! Il s'agit d'un lieu à apprécier en douceur alors merci de rester discrets et de ne pas déranger les animaux qui y vivent toute l'année.

SPÉCIAL 10 KM

Les coureurs du 10 km partent et reviennent au même endroit, sur le site du 9-9bis à Oignies. Votre mission, si vous l'acceptez, sera de faire du bruit sur la ligne d'arrivée ! Apportez cloches, pancartes, sourires et bonne humeur ;-)

LE VILLAGE D'ARRIVÉE

Le 9-9bis - Chem. du Tordoir, 62590 Oignies

Le village d'arrivée est situé sur le site emblématique du 9-9bis à Oignies. Ancien site minier devenu pôle musical et culturel, il accueille chaque année des événements majeurs comme le #TPN et depuis peu le Name festival ! Lors du #TPN2026, vous pourrez retrouver sur le village... :

- **Ejector** : envie de vous envoyer en l'air ? C'est le manège qu'il vous faut ! En plus c'est gratuit !
- **Wizwedge** : l'innovation intégrée aux chaussures de sport et running, qui minimise le risque de blessure et les douleurs.
- **Les Alchimistes** : animations autour du compostage et de la valorisation des déchets... pour faire du trail un sport encore plus responsable.
- **World Cleanup Day** : une équipe engagée sera présente pour vous proposer des jeux revisités sur la thématique de l'environnement et vous pourrez même vous prendre en photo chez eux ;-)
- **Feu Nomade** : envie de profiter d'un petit sauna en attendant que l'être cher passe la ligne d'arrivée ? On vous invite à prendre votre maillot de bain et votre serviette avec vous dans ce cas car un sauna mobile sera présent sur le village d'arrivée gratuitement !

Sur le village d'arrivée, vous pourrez également retrouver les stands de nos partenaires : la Brasserie Castelain, Hyundai, Wizwedge, les ateliers Ma Beauté, Etika Spiruline, Noko/Kombucha, Forever Living Product, la Tribu du Chocolat, l'atelier D'Lys, Vera Cycling, le Département du Pas de Calais, Poz'Dej, Ch'ti genepi & la Cabane Harmonie.

À NE PAS MANQUER :

- La boutique textile du Trail des Pyramides Noires (ouverte le vendredi 8 mai de 14h à 21h puis le samedi 9 mai de 8h à 21h30)
- 4 foodtrucks variés pour satisfaire toutes les faims (végé, burgers, pizzas, bagels...)
- Un bar pour trinquer à la santé des finishers !

ALLEZ, PLACE À L'AVENTURE !

Vous allez assister à un moment unique dans un territoire tout aussi exceptionnel. Merci à vous d'encourager nos valeureux·euses participant·e·s. On espère que vous repartirez avec des souvenirs plein la tête et l'envie de revenir explorer encore et encore les terrils, les espaces naturels, les anciens sites miniers qui nous entourent. À bientôt dans le Bassin minier !



CONTACTS

Responsable Sports et Nature

Gilles Briand

gbriand@missionbassinminier.org

Tél. : 03 21 08 72 74 ou 06 08 56 26 91

Chargé de mission Sports et Nature

Ewan Urvoy

eurvoy@missionbassinminier.org

Tél. : 07 68 25 50 50

Chargée de communication

Adeline Bouvier

abouvier@missionbassinminier.org

Tél. : 03 21 08 72 72 ou 06 45 80 38 42



Financeurs



Partenaires



Partenaire média



Sponsors

